



# Česká televize 2024 Výkon, inovace a budoucnost veřejné služby

Zpráva o plnění veřejnoprávního mandátu  
a strategická vize

## Historický triumf

# 30,43 %

(Podíl na trhu 15+)

Posedmé v řadě absolutní lídr trhu. 54 z 50 nejsledovanějších pořadů roku. Rekordní hokejové finále (3,7 mil. diváků). ČT v roce 2024 prokázala bezprecedentní schopnost spojit národ u obrazovek a digitálních platforem.

## Výzva budoucnosti



Rekordní výkon naráží na nutnost reformy financování (tzv. velká novela). Bez adekvátního zajištění nelze dlouhodobě udržet duální systém, nezávislost, objektivitu a produkci prémiového obsahu, který nekonkuruje, ale doplňuje komerční trh.

*Česká televize je institucí, která svou tvorbou podporuje národní kulturní odkaz a tvoří pilíř demokratické společnosti.*

— Karel Novák, Předseda Rady ČT

## Dominance

# 54 / 50

Odvysíláno 54  
nejsledovanějších pořadů  
roku na trhu.

## Dětský divák

# 43,43 %

Suverénně nejvyhledávanější  
vysílatel u dětí (4-12 let) v denním  
čase. Nejvíce v historii měření.

## Absolutní lídr trhu

# 30,43 %

(Podíl na sledovanosti 15+)

V hlavním vysílacím čase  
(19:00–22:00) podíl 30,75 %.

## Historický rekord

# 76,14 %

Podíl na sledovanosti finále MS  
v hokeji (3,74 mil. diváků) –  
nejsledovanější pořad na všech  
TV od prosince 2022.

## Informační zdroj

# 51 %

Pro více než polovinu dospělé  
populace je ČT hlavní volbou pro  
zpravodajství a publicistiku.

# Zpřístupnění obsahu: Služba nad rámec zákona

Česká televize masivně investuje do odstraňování bariér. Ve všech klíčových parametrech pro znevýhodněné diváky vysoce překračuje zákonné minimum.

## Skryté a otevřené titulky (Pro neslyšící)



## Audiopopis (Pro nevidomé)



## Český znakový jazyk



# Portfolio České televize: Synergie, nikoliv duplicita

## ČT1 (Národní tmel)

16,08 %

Podíl 2024 (2. nejsledovanější stanice)

**Profil stanice:** Plnoformátový rodinný program. Tradice a modernost.

**Hlavní pilíře:** Původní dramatika (Smysl pro tumor, Stíny v mlze), Velká víkendová zábava (StarDance).

**Veřejnoprávní hodnota:** Sjednocování národa u klíčových kulturních a benefičních událostí.

## ČT2 (Kultivace poznání)

4,15 %

Podíl 2024

**Profil stanice:** Vzdělávací a dokumentární okruh pro náročnějšího diváka.

**Hlavní pilíře:** Domácí a zahraniční dokumenty (Stezka Českem, Tajemství života B. Smetany), historie, příroda, evropský film.

**Veřejnoprávní hodnota:** Prohlubování všeobecného rozhledu a podpora domácí nezávislé tvorby.

## ČT24 (Demokratická kotva)

4,13 %

Podíl 2024 (Nejvyšší v Evropě)

**Profil stanice:** 24/7 kontinuální zpravodajství a publicistika.

**Hlavní pilíře:** Mimořádné vysílání (Povodně, Volby), Události (786 tis. denních diváků), superdebaty.

**Veřejnoprávní hodnota:** Garant nezávislých, ověřených informací v době krizí a boj proti dezinformacím (Důvěryhodnost 74 %).

# ČT1: Motor původní národní tvorby

**1,78 mil.**

diváků (44,90 %  
podíl) pro  
StarDance XIII.

## Zábava a Benefice (Spojování společnosti)

**Context:** Sobotní prime-time ovládl fenomén StarDance a Peče celá země. Tyto formáty nejen baví, ale masivně generují **prostředky pro charitu** (např. 49 mil. Kč pro Paraple).

### Top Highlight:

*Tři princezny* (Štědrovečerní pohádka) – 2,4 mil. diváků.

**8,9 / 10**

Koeficient  
spokojenosti pro  
*Smysl pro tumor*.

## Původní dramatika (Společenská rezonance)

**Context:** Seriály, které **otevírají tabuizovaná témata s empatií**. Úspěšné nasazení *Smysl pro tumor*, *Docent II*, a *Stíny v mlze II* dominovalo prime-time vysílání.

### Top Highlight:

*Svatá* (Film s J. Bohdalovou) – 1,24 mil. diváků.

**Rok české  
hudby**

## Výjimečné události a Historická paměť

**Context:** Výpravový film *Smetana ke 200. výročí narození* (825 tis. diváků), připomínka **35 let od sametové revoluce** a předávání státních vyznamenání.

# ČT2: Křižovatka vědění a objevování

Stabilní podíl 4,15 % navzdory tvrdé konkurenci placených dokumentárních stanic.



## Objevování Česka (Nejvyšší divácký ohlas)

**304 tis. diváků**  
(Stezka Českem)

Extrémní úspěch původních cestopisů z domácího prostředí. Hity jako Stezka Českem, Naše lázně a Skryté skvosty II s nadprůměrným zásahem a hodnocením spokojenosti (9,0).



## Historie a Velké dokumenty

**51 velkých premiérových dokumentů**

Odhalování kořenů a mýtů. Úspěšné portréty Pravda o Žižkovi, Tajemství života Bedřicha Smetany a Franz Kafka – známý neznámý. Úterní a čtvrteční prime-time vyhrazen reflexi.



## Fenomény dneška (Kritické myšlení)

**70 % Originalita**  
(Kvalitativní parametr)

Cykly jako Investigátoři nebo Fenomény dneška cílí na kritické reflexe současných hrozeb (virtuální prostor, populismus, sociální témata).

# Informace a Národní hrdost: Živé vysílání v reálném čase

## ČT24 (Krizový a demokratický štít)

**Zásah 4,25 mil. diváků**


Záříjové povodně



### Přechod na 24/7 živé noční vysílání.

ČT24 se stala absolutním centrem informací během povodní v **Moravskoslezském kraji** a klíčovým moderátorem superdebat pro evropské a krajské volby.

 82,3 % podíl premiérového vysílání (7 226 hodin).

 Více než 15 600 hostů v živém vysílání.

## ČT sport (Spojovatel národa)

**6,82 mil. diváků**

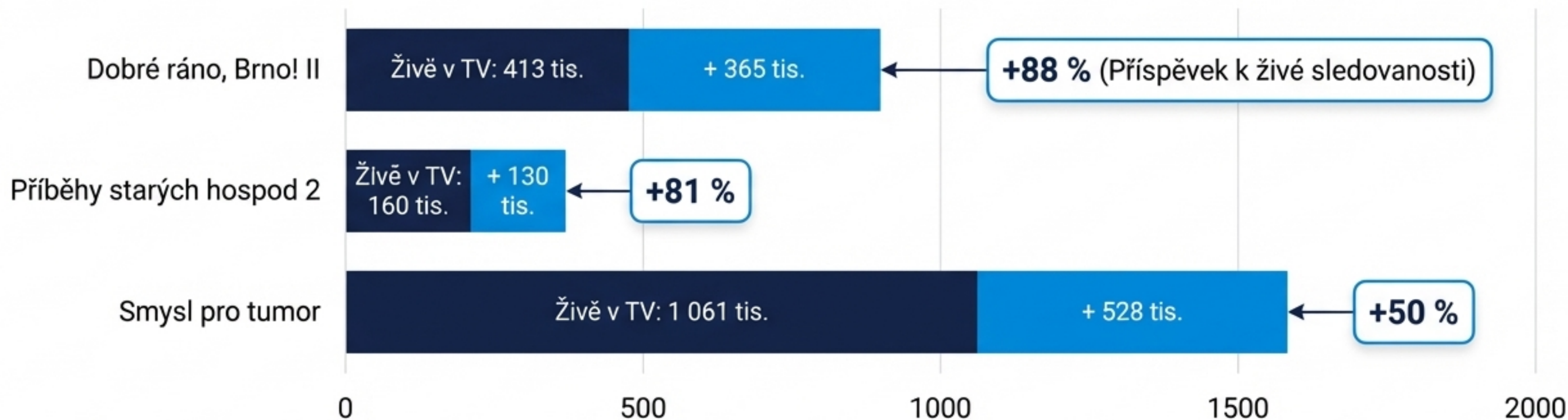
Zásah domácího MS v hokeji

**Rekordní podíl 4,57 % (Nejvyšší roční výkon od r. 2006).**

ČT sport nekonkuruje komerci, ale zajišťuje dostupnost vrcholných událostí pro všechny (LOH Paříž, ME ve fotbale, MS v biatlonu).

# Digitální multiplikátor: Nové návyky publika

Obsah ČT již nežije pouze v lineárním čase. Odložená sledovanost (v TV a na iVysílání) funguje jako masivní multiplikátor zásahu u klíčových pořadů.



**Insight:** Seriálová a dokumentární tvorba prokazuje obrovskou životnost mimo hlavní vysílací okna. iVysílání a zpětné zhlédnutí jsou pro budoucnost ČT naprosto kritické.

# Veřejná služba v praxi: Solidarita a Osvěta

> **140 000 000 Kč**

vybráno prostřednictvím diváků ČT pro charitativní účely v roce 2024.

**84**

podpořených  
charitativních  
a osvětových  
projektů.



## Povodňová solidarita

Koncert Společně to zvládnem! pomohl organizaci Člověk v tísni vybrat 41,2 mil. Kč na rychlou i dlouhodobou pomoc zasaženým oblastem.



## Taneční a Pečící benefice

Speciální charitativní díl StarDance vygeneroval pro Centrum Paraple rekordních 49 mil. Kč. Speciál Peče celá země vybral 14 mil. Kč pro Pomozte dětem.

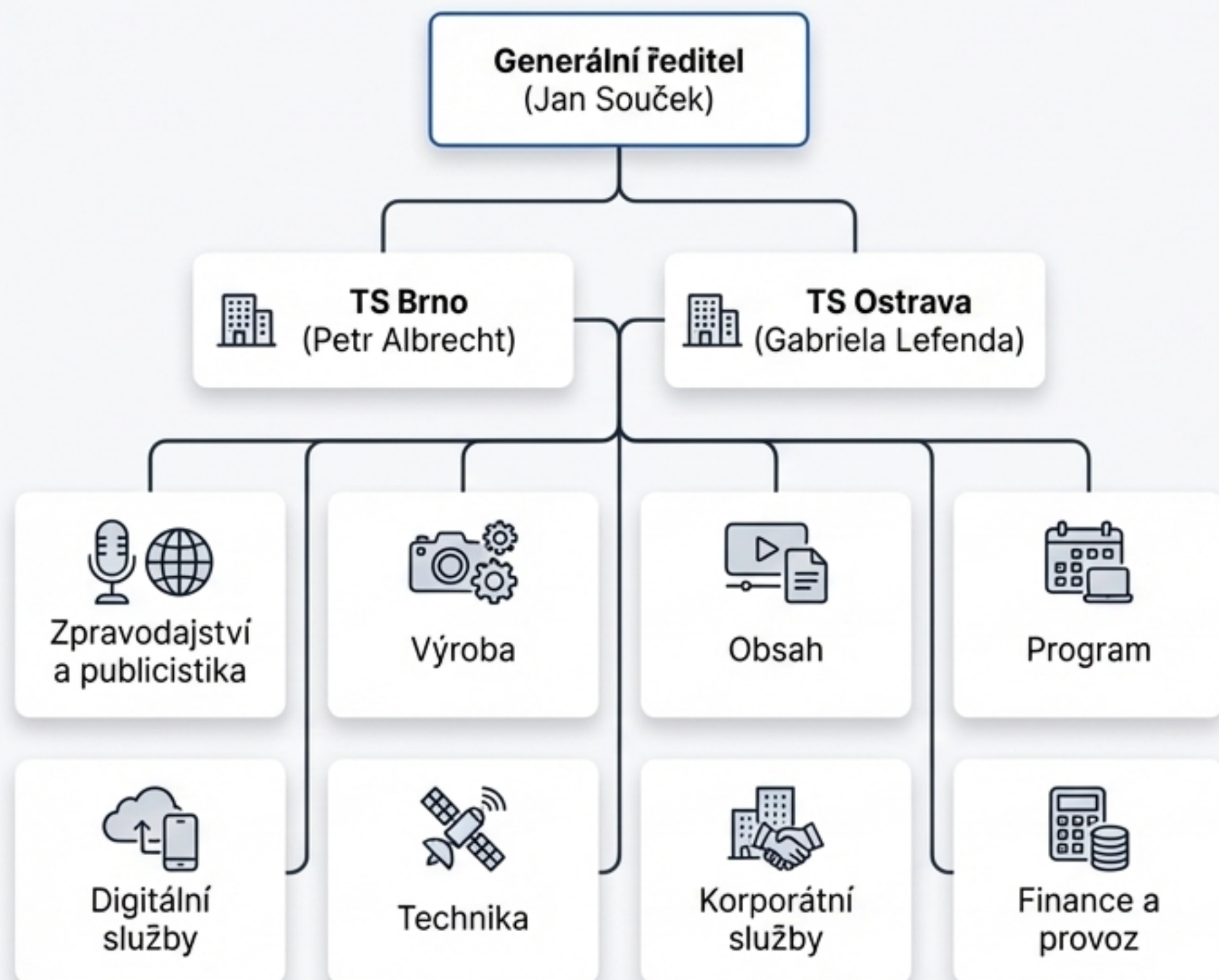


## Adventní koncerty ČT

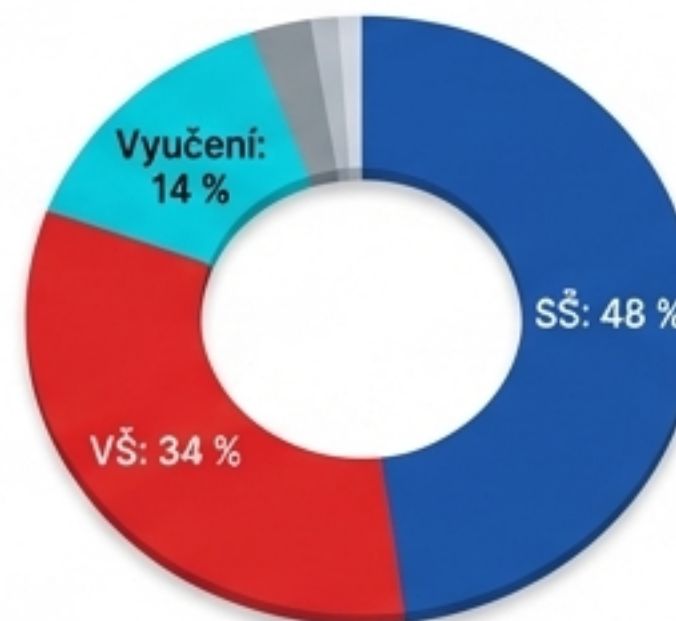
34. ročník jedné z nejdéle existujících sbírek vnesl naději s historicky nejvyšším výtěžkem přesahujícím 24,5 mil. Kč.

# Architektura instituce: Management a Lidé

## Organizační struktura (Modernizované UI)



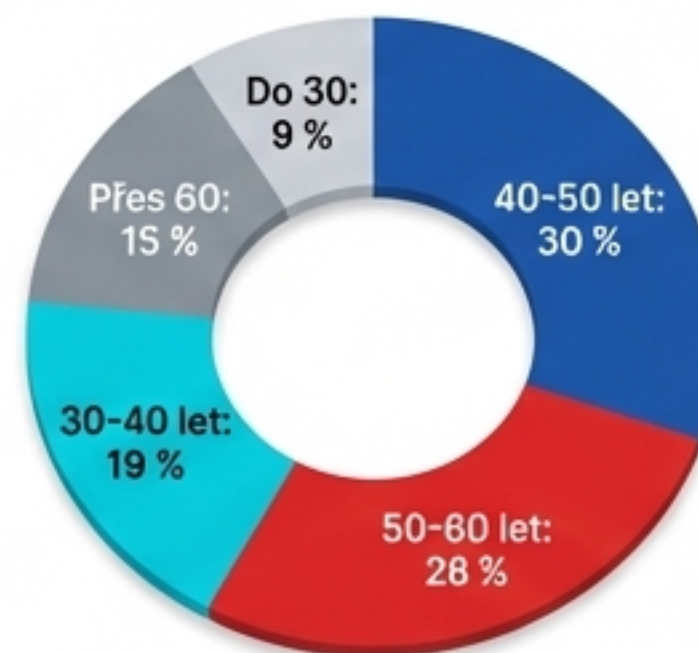
## Zaměstnanecký profil



### Vzdělanostní struktura

Důkaz o vysoce kvalifikovaném týmu.

- SŠ: 48 %
- VŠ: 34 %
- Vyučení: 14 %
- Vyšší odborné: 3 %
- Základní: 1 %



### Věková struktura

Zdravý balanc zkušeností a mladé generace.

- Do 30: 9 %
- 50-60 let: 28 %
- 30-40 let: 19 %
- Přes 60: 15 %

# Závěr: Nepostradatelný pilíř státnosti

**Česká televize není jen vysílatelem. Je součástí státnosti České republiky a institucí, která svou tvorbou ochraňuje národní kulturní odkaz a tmelí společnost v dobách krizí.**

## 1. Dosažení maxima

S podílem 30,43 % ČT vyčerpala potenciál v rámci současného modelu financování.

## 2. Rovnováha trhu

Konstruktivní dialog s komerčními vysílateli prokázal, že ČT trh nenarušuje, ale doplňuje o neziskové a vysoce rizikové veřejnoprávní formáty.

## 3. Budoucnost

Pro udržení 24/7 zpravodajské nezávislosti, digitální transformace a produkce prémiové dramatiky je legislativní stabilizace financování absolutní nutností.